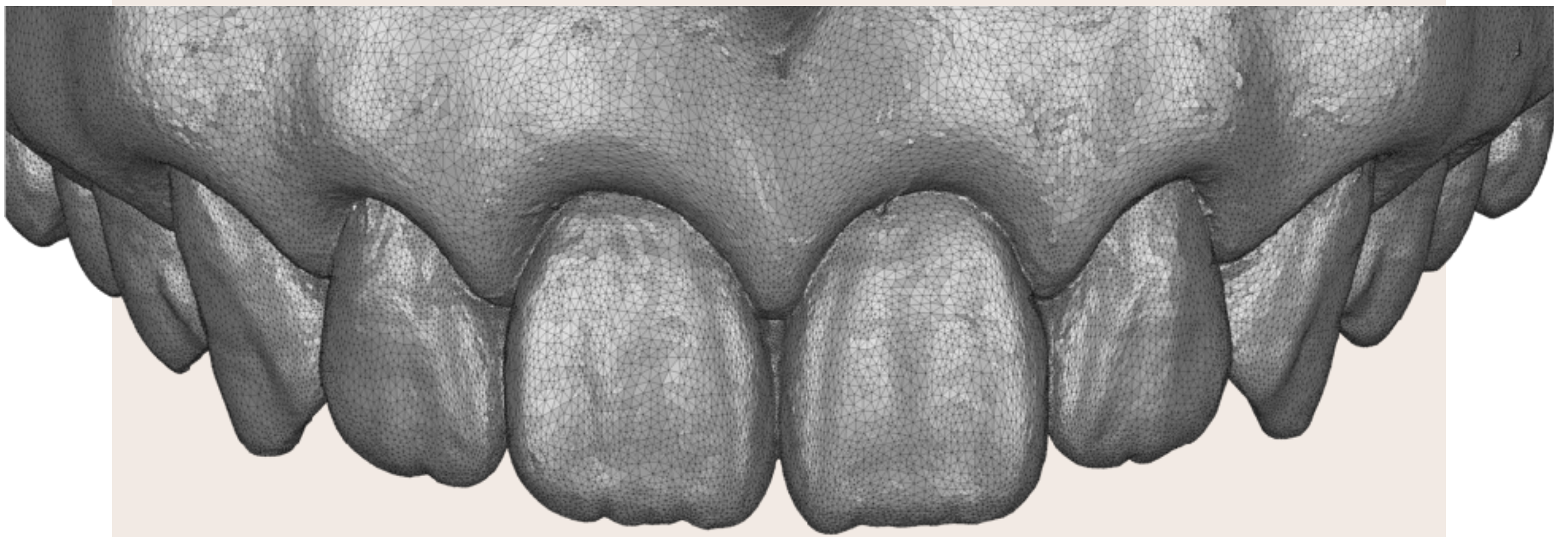


# PRÓTESIS DIGITAL

Lunes, 18 octubre 2024  
Santiago de Compostela

Dra. Lucía Fernández de  
Estevan y Dr. Jorge Alonso  
(Profesores U. Valencia)



**fo+**

formación  
odontológica

[formacion@clinicaeoc.com](mailto:formacion@clinicaeoc.com)

604012212

# ORGANIZACIÓN DEL CURSO

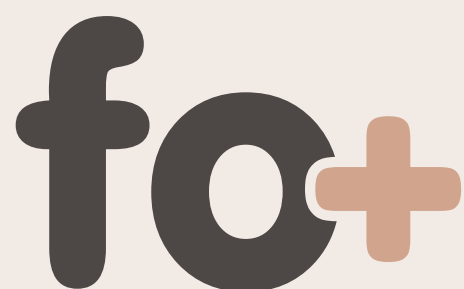
## Horario:

Mañana 9.30 a 13.30  
Tarde 14.30 a 18.30

## Dirección:

Sala de formación FO+  
Calle Castrón Douro número 15A  
bajo  
Santiago de Compostela

**Lunes, 18 octubre  
2024**



formación  
odontológica

[formacion@clinicaeoc.com](mailto:formacion@clinicaeoc.com)

604012212

# Programa teórico

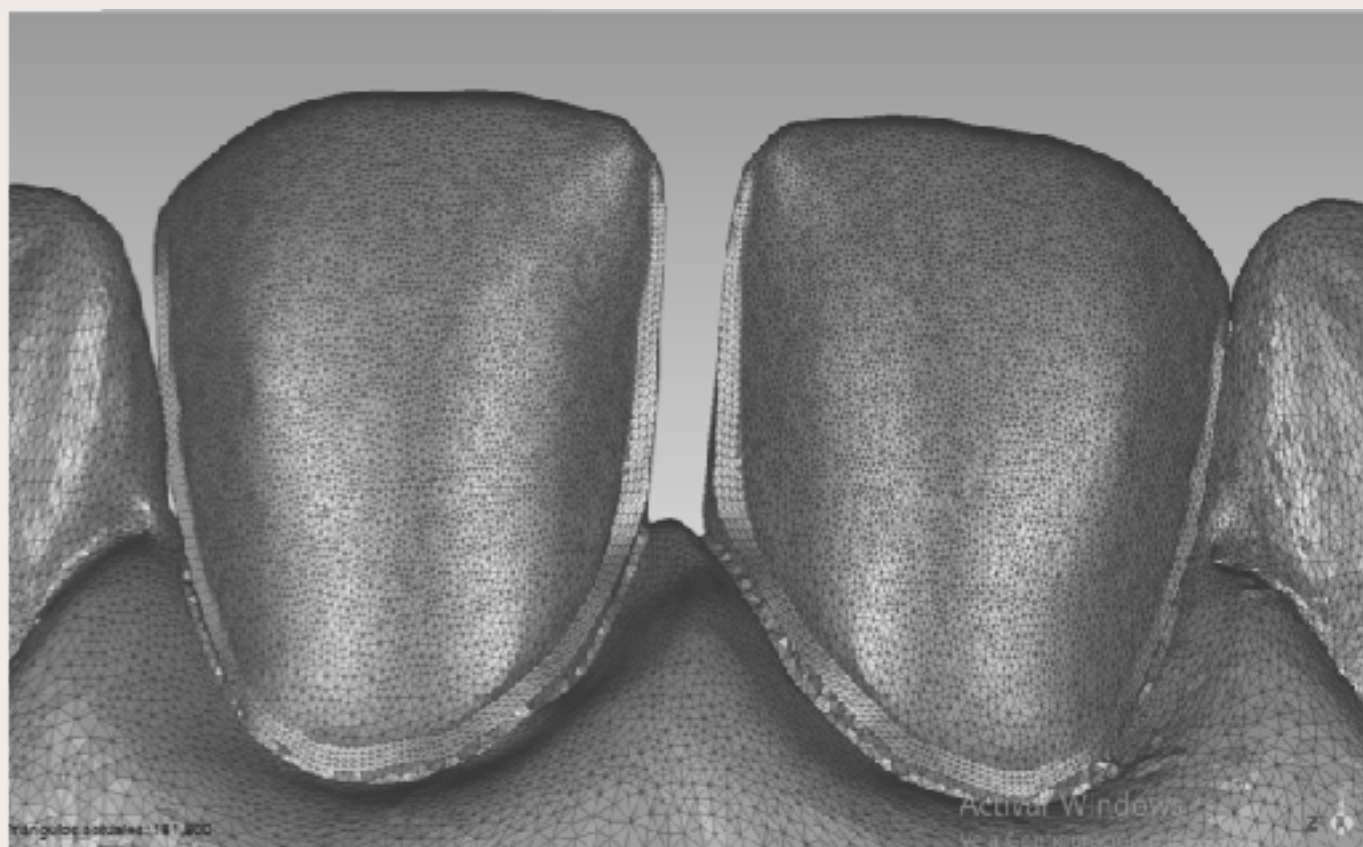
## Teoría:

1. ¿Cómo nos ayudan las herramientas digitales en el diagnóstico y en la planificación protésica en nuestro día a día?

- Planificación Digital de la Sonrisa del 2D al 3D
- Encerado analógico vs digital
- ExoCADWebViewer: comunicación con el laboratorio

2. Flujo de trabajo digital: preparación, diseño y confección de restauraciones unitarias sobre dientes. Incrustaciones, carillas y coronas.

- Escáner Intraoral: cómo sacarle partido en situaciones clínicas complejas
- Provisionalización y mockup
- Materiales-adhesión



**fo+**

formación  
odontológica

[formacion@clinicaeoc.com](mailto:formacion@clinicaeoc.com)

604012212

# Programa teórico

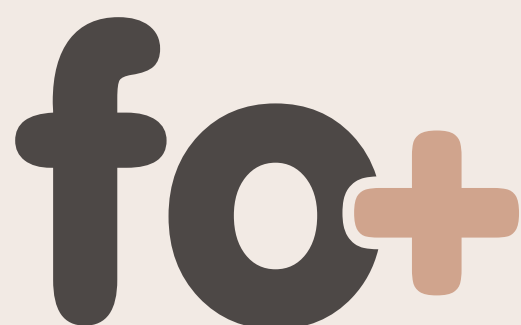
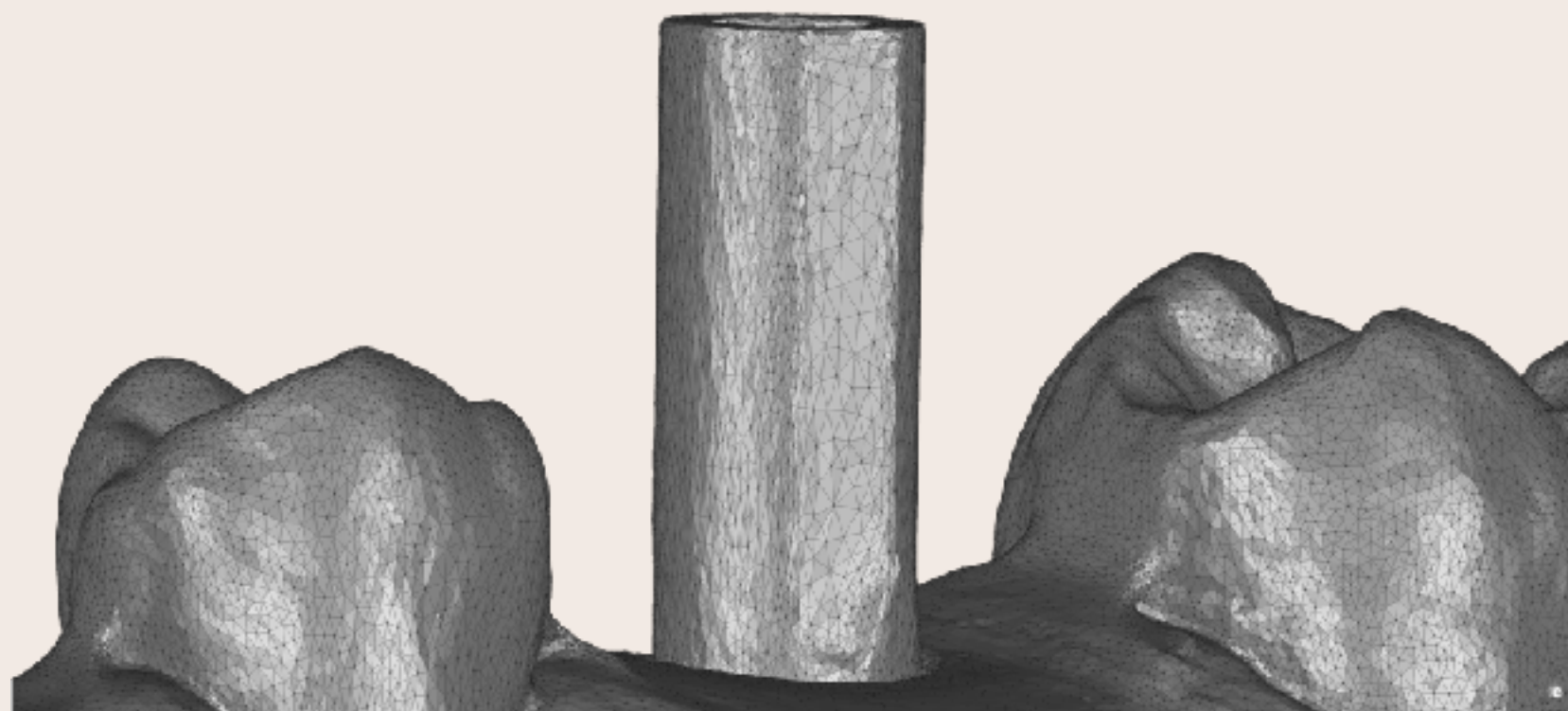
## Teoría:

3. Como integramos las herramientas digitales en la rehabilitación protodóncica sobre implantes.

- Scan-Bodies
- Cirugía guiada bajo planificación protética
- Protocolos trabajo de restauraciones unitarias a arcadas completas

4. Toma de la Relación Céntrica con jig impreso digital como punto de partida de las grandes rehabilitaciones orales.

- Como registrar digitalmente los aumentos de dimensión vertical.
- Enfoque global del paciente con desgaste.



formación  
odontológica

[formacion@clinicaeoc.com](mailto:formacion@clinicaeoc.com)

604012212

# Programa práctico

1. Optimización en el escaneado intraoral
2. Manejo de ExoCAD-MeshMixer
3. Manejo del paciente con desgaste severo: toma de relación céntrica con jig de Lucía impreso



**fo+**

formación  
odontológica

[formacion@clinicaeoc.com](mailto:formacion@clinicaeoc.com)

604012212